

学校を理解して支援ができる 作業療法士の育成研修会 - 基礎編 -

近年、学校生活に困り感のある子どもと先生を支援する作業療法士(OT)へのニーズが高まっています。福岡県作業療法協会では、そのニーズに対応できるOTの育成を急務な課題と捉え、数々の取り組みを行っています。

今回の研修会は、日本作業療法士協会が作成したプログラムを基に、福岡県の実情に合わせて行います。学校への支援を行う上で必要な基礎的な知識、評価、実践について広く学べる内容になっていますので、経験年数を問わず多くの方の参加をお待ちしています。オンラインで学べる充実の3日間!是非とも受講し「学校を理解して支援ができる」OTを目指しませんか?

オンライン
開催 

参加費
無料!!

4ポイント
付与



- 受講条件: ①県士会員(今年度の会費納入者に限る)。
②3日間すべて受講可能な方。

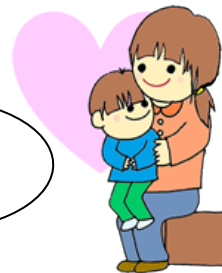
※単日だけの参加も可能ですが、2ポイントのみの付与となります。

- 申し込み: 右記QRコードもしくは協会ホームページ、
下記URLからお申し込みください。

○申込URL: <https://otikuseikensyu.peatix.com>

○申込〆切: **2022年 11月18日(金)** ○参加人数: **80人先着**

お早め
お申し込み
ください!



1日目: 2022年 11月 27日(日) 9:30~14:30

オリエンテーション	特別支援教育対策推進委員会
特別支援教育と作業療法の関わり ~教育現場で作業療法士が行うこと~	やまびこ医療福祉センター 先成聖先生
日本の教育の制度と内容	北九州市立小池特別支援学校 金田孝一先生
特別支援教育の今	
作業療法士が関与可能なモデル	やまびこ医療福祉センター 先成聖先生

2日目: 2022年 12月 13日(火) 19:00~21:00

総合的なアセスメント	株式会社LikeLab 保育所等訪問支援事業Switch 高橋知義先生
学校における作業療法士による支援	

3日目: 2023年 1月 17日(火) 19:00~21:00

事例を通じた学び	株式会社LikeLab 保育所等訪問支援事業Switch 高橋知義先生
まとめ(研修のまとめ、今後の展望など)	特別支援教育対策推進委員会

<ご参加における留意事項>

○受講者には「**作業療法マニュアル65特別支援教育と作業療法-学校を理解して支援するために-**」を一読して参加することを推奨します。

○参加申し込みや参加手続きはすべてPeatixを使用して行います。 [Peatixアプリのダウンロード](#)をお願い致します。

○研修会はオンラインにて行います(Zoom使用)。 [Zoomアプリのダウンロード](#)をお願い致します。

○配信トラブルに対応するため、研修会中の画面をレコーディング致します。ご了承の上で参加お願い致します。

○**研修会30分前から受付可能です。研修会開始時間10分前までに受付を済ませるよう**にお願い致します。

※問い合わせ先(ご不明な点等ありましたらPeatixメッセージにてご連絡ください)。