

新人OTのための **12** 月までトライアル入会

新人が知っておきたい



12月まで
福岡OT協会の

年会費免除

臨床に活かせる知識
を手に入れよう

協会に入会するメリット

1

年会費を月額で割ると
月1833円で新人
も安心+2つ保険付き

生活介護保険金
要介護時に一律50万円。協会負担で自動加入。

賠償責任保険
業務中の事故も安心。対人200万・弁護士費用
500万補償。

2

年40回程度の研修会が
会員割引! キャリアに直結

自分への投資 (コスパ最強)

MTDLP
登録OT
認定OT



3

2400円^{令和7年度時実績}でハーモ
ニーランドが楽しめる

4人だと差額**4800円**もおトク

フリーパス付き!



4

行政機関からの依頼
業務に携われる

社会貢献もでき収入も増える

介護予防 地域ケア会議etc

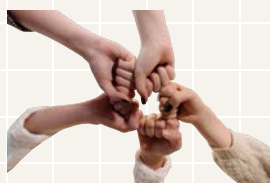


キャリアが
生きる

5

かけがえのない人脈
ネットワーク

検索できない情報にこそ、価値がある。



講師依頼
各職場の情報
診療報酬
改定情報

6

このQRコードからの
入会のみ免除となります



入会は早いほどお得! 研修会や各種福利を長く活用できます

※賠償責任保険は5月末までに日本OT協会への入会が必要となります